

QUALAS
QUALITY LASERS

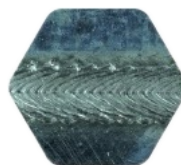
EASY WELD





5 boquillas
de cobre diferentes

Nuestra nueva generación de láseres portátiles es una solución avanzada y eficiente para soldaduras en diversos materiales. Su capacidad para trabajar en acero inoxidable, carbono, aluminio, láminas galvanizadas y cobre, junto con su rendimiento de soldadura rápido y uniforme, promete mejorar la eficiencia general de producción y reducir costes.



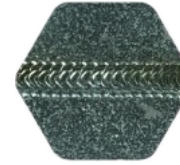
Acero
galvanizado



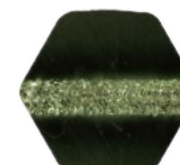
Acero
inoxidable



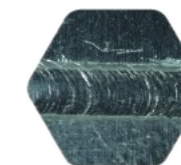
Cobre



Acero
carbono



Latón



Aluminio

POTENTES Y EFICIENTES

Esta nueva generación de modelos es altamente versátil y eficiente, con control de frecuencia y anchura ajustable que permiten lograr un ancho de soldadura de hasta 4,0 mm ofreciendo un acabado uniforme y una buena consistencia con una potencia y un consumo energético mucho más contenido.

El alimentador de hilo integrado permite llenar los espacios de soldadura de manera efectiva y compensar defectos de procesos anteriores. Además, la capacidad de utilizar diferentes diámetros de hilo (1,0/1,2/1,6 mm) en todo tipo de materiales aumenta la flexibilidad del sistema.



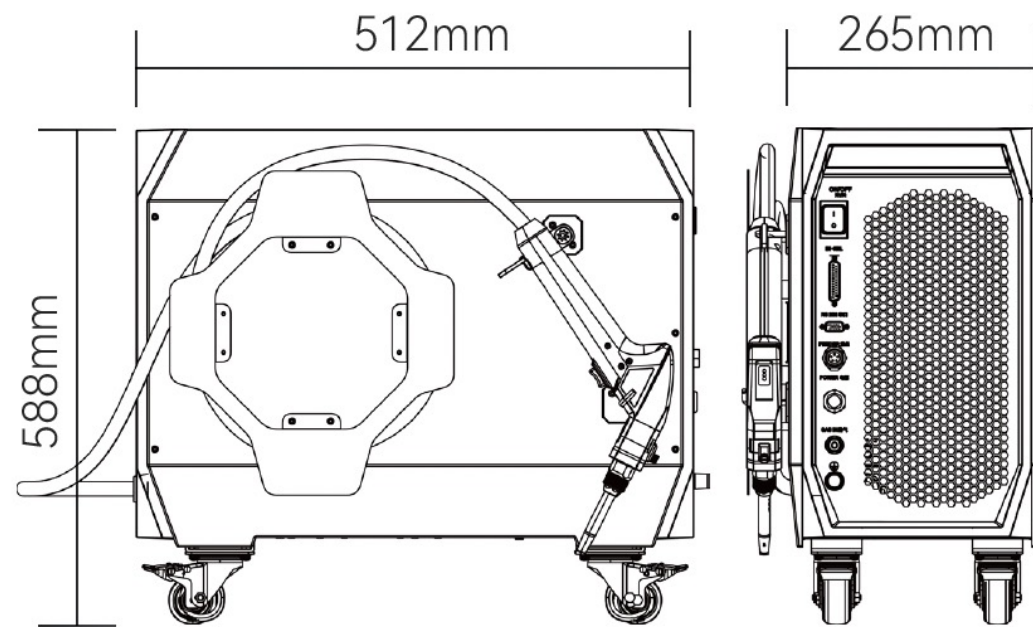


29kg
peso
≤ 29kg

0.08m³
volumen
< 0.08m³

COMPACTOS Y LIGEROS

Los nuevos dispositivos de soldadura láser portátil ofrecen un diseño muy compacto. Con un peso menor de 39 kg y un volumen de menos de 0,08 m³, es fácil de manipular y transportar, lo que los hace adecuados para una gran variedad de aplicaciones.



Modelo Easy Weld 35

SEGUROS

El sistema optimizado a nivel de seguridad implementa hasta cuatro elementos de acción imprescindibles para imposibilitar el encendido accidental del láser.



Protector de detección de presión de aire y alarmas de seguridad

Lámpara de advertencia

Botón de parada de emergencia

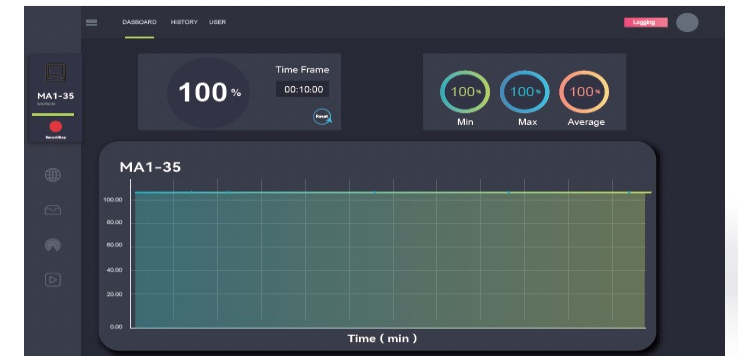
Bloqueo de seguridad

Interruptor de control

Interruptor del cabezal

ESTABLES

La función de autocalibración y compensación de potencia mantienen una potencia estable y un rendimiento a largo plazo durante el uso.





**Peso del cabezal
680 g**

DURABLES

El nuevo alimentador garantiza un funcionamiento preciso y eficiente junto con el láser. Su funcionalidad inteligente le permite retirar el hilo fracturado y alimentar de nuevo el hilo de soldadura, mejorando significativamente tanto la efectividad del trabajo como la experiencia del usuario, particularmente en materiales blandos y difíciles de conducir, como el aluminio.

COMODOS Y FACILES DE UTILIZAR

Con un nuevo cabezal, los dispositivos de soldadura ahora cuentan con un botón de control de alimentador de hilo, que permite un cambio más flexible de los modos de soldadura. Esta incorporación mejora el rendimiento de la soldadura y la experiencia del usuario, proporcionando una sensación más precisa durante la operación.



CARACTERÍSTICAS TÉCNICAS

Modelo		Easy Weld 65	Easy Weld 45	Easy Weld 35
Material (penetración, mm)	Acero inoxidable	6,5	4,5	3,5
	Acero carbono	6,5	4,5	3,5
	Aluminio	5,5	4	3
	Acero galvanizado	6,5	4,5	3,5
	Latón	4,5	3,5	2,5
	Cobre	3	1,5	--
Voltaje (V)		220@50 Hz	220@50 Hz	220@50 Hz
Consumo medio (W)		6000	4500	2500
Wobble (mm)		0-4	0-4	0-6
Temperatura de funcionamiento (°C)		0~40	0~40	0~40
Peso (kg)		39	35	28
Dimensiones L*H*W (mm)		667*276*542	667*276*542	576*265*425



Easy Weld 65



Easy Weld 45



Easy Weld 35



Soporte Técnico Integral

España:

C/ Marqués de Monistrol, 18
08970 Sant Joan Despí - Barcelona
(+34) 937 544 864

Portugal:

Rua Do Bico, 34
2430049 Marinha Grande
(+351) 244 577 084



<https://www.youtube.com/watch?v=iW-2oFLT2RY>



<https://www.qualasgroup.com>